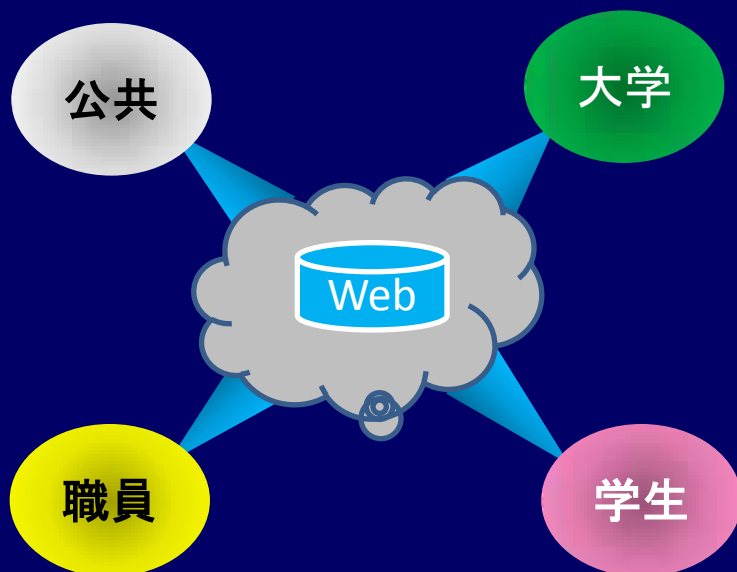


WebCP SmartExplorer

～使いやすいファイル共有システム～

Webファイル共有システム

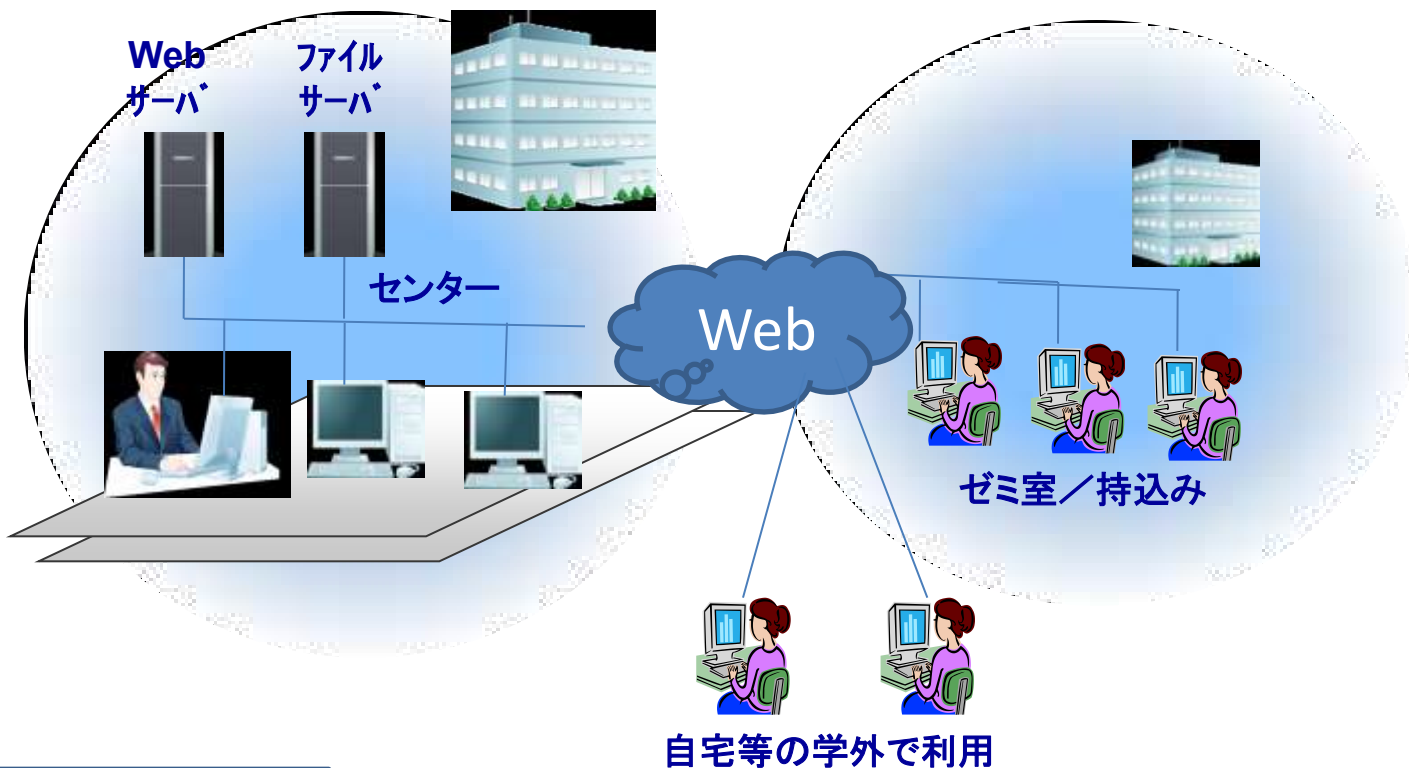
「インターネット上での情報共有を実現」



全 体

- ファイルサーバ上のデータをWebブラウザを使用して操作する、ファイル共有の仕組みをご提案いたします。

- 運用イメージ(文教の例)



概 要

- ファイルサーバへ簡単にアクセス

教育機関等においてファイルサーバシステムは標準規格化しています。

学内設置のクライアントコンピュータではネットワークドライブなどで快適な操作性を備えた情報共有が出来ます。

「WebCP SmartExplorer」は

- ①利用者に負担をかけない簡単操作
- ②既存システムを継続利用

を目的に開発されたWebファイル共有システムです。

Internet Explorerを使用しながら、画面上で右クリックによるコンテキストメニューの表示/選択や、ファイル/フォルダのドラッグアンドドロップによるファイルコピーといったWindowsライクな操作で、時間や場所の制約から解放され、自宅からでも簡単にファイルサーバにアクセス出来ます。

基本機能

○ボタン切り替え

共有フォルダをボタンで切り替えます。

○アップロード/ダウンロード

ドラッグ & ドロップによる操作が行えます。

複数ファイル/フォルダを選択し、一括でアップロード操作を行ったり、複数ファイルが入ったフォルダもその階層のまま一括でアップロードすることができます。

○コンテキストメニュー表示

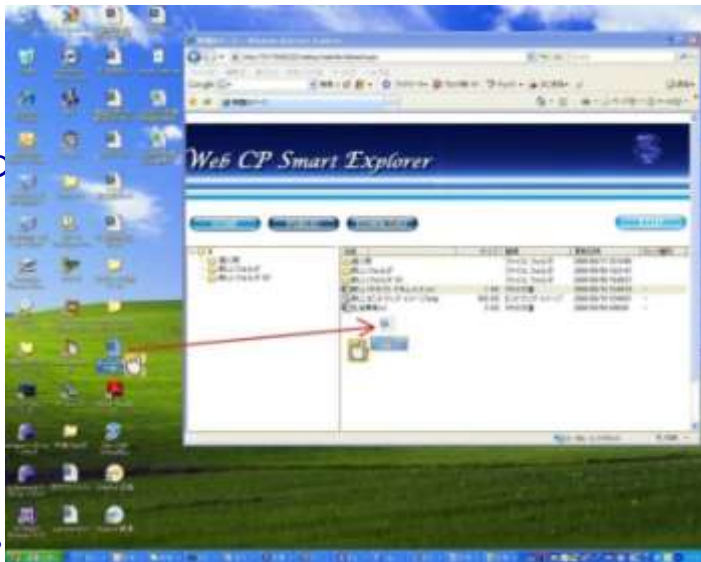
ブラウザ上で右クリックすると、Windowsライクなコンテキストメニューが表示されます。

○表示形式の切り替え

Windowsのように「大きいアイコン」「小さいアイコン」「一覧表示」「詳細表示」など表示切替が出来ます。

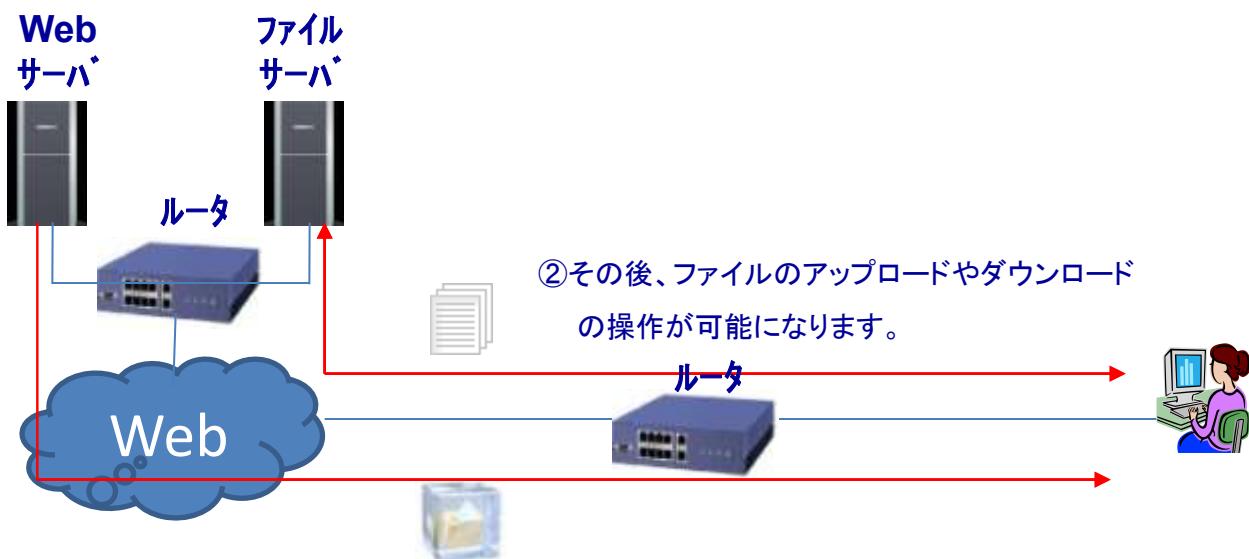
○ファイルサーバデータの直接編集

ドラッグ & ドロップ操作なしに、直接ファイルを編集できます。



●セキュリティ

●外部公開基本構成



①プログラムインストールのため初回アクセス時のみ、Webサーバーからクライアントへプログラム(cabファイル)のダウンロードを行います。

動作環境

WebCP SmartExplorer	OS	Windows Server 2003以上
サーバ	Webサーバ	IIS7.0+WebDAV
クライアント	OS	Windows XP, Vista
	ブラウザ	InternetExplorer 6.5以上 ※ActiveXが自動インストールされます

操作機能一覧

ファイルの操作項目	フォルダの操作項目	空スペースでの操作項目
1.更新	1.開く	1.表示
2.参照	2.ダウンロード	2.アイコンの整列
3.ダウンロード	3.アップロード	3.等間隔に整列
4.アプリケーションから	4.送る	4.最新情報に更新
5.送る	5.コピー	5.アップロード
6.コピー	6.貼り付け	6.貼り付け
7.削除	7.削除	7.フォルダの作成
8.名前の変更	8.名前の変更	8.プロパティ
9.ロック解除	9.プロパティ	
10.プロパティ		

サービスメニュー

(1) 運用環境構築サービス

- ①「WebCP-Ex」インストール
- ②運用環境設定(IIS等の設定)
- ③設定ファイルカスタマイズ

(2) インフラ環境設定サービス(FJBと連携)

(3) 保守サービス(Q&A及びバージョンアップ対応)

窓口

開発元

コンテンツ・プランナー株式会社

住 所 〒121-8572

東京都文京区後楽1-7-27

TEL :03-5804-8360

FAX :03-5804-8361

URL :<http://www.contents-p.com>

問合せ先

コンテンツ・プランナー株式会社

部署名 事業推進部

住 所 〒101-0022

東京都千代田区神田練塀町3番地

TEL :03-5209-1488

FAX:03-5209-1069

Eメール:cp_member@fjb.fujitsu.com

URL:<http://www.contents-p.com>